



Statusrapport 15-10-2020

Stamoplysninger	
Museum	Nordjyllands Historiske Museum
Museets kontaktperson	Karen Povlsen

Arkæologisk aktivitet			
Stednavn	Lykkensgaard II	Sted- og lokalitets nr.	120510-166
Museets journal nr.	ÅHM 7328		
SLKS journal nr.	20/07912		
Økonomitype:			
Forundersøgelse		Undersøgelse	
X			
Godkendt budget i kr. inkl. moms	233.268,75 Kr.	Styrelsens tilskud i kr.	0,00 Kr.

Delregnskab og sum af tidl. indsendte delregnskaber i kr. inkl. moms			
Delregnskab		Delregnskabs nr.	
Sum af tidl. indsendte delregnskaber i kr. inkl. moms	Foreligger ikke.		

For endeligt regnskab			
Endeligt regnskab		Antal delregnskaber	
Endeligt regnskab i kr. inkl. moms	Foreligger ikke.		

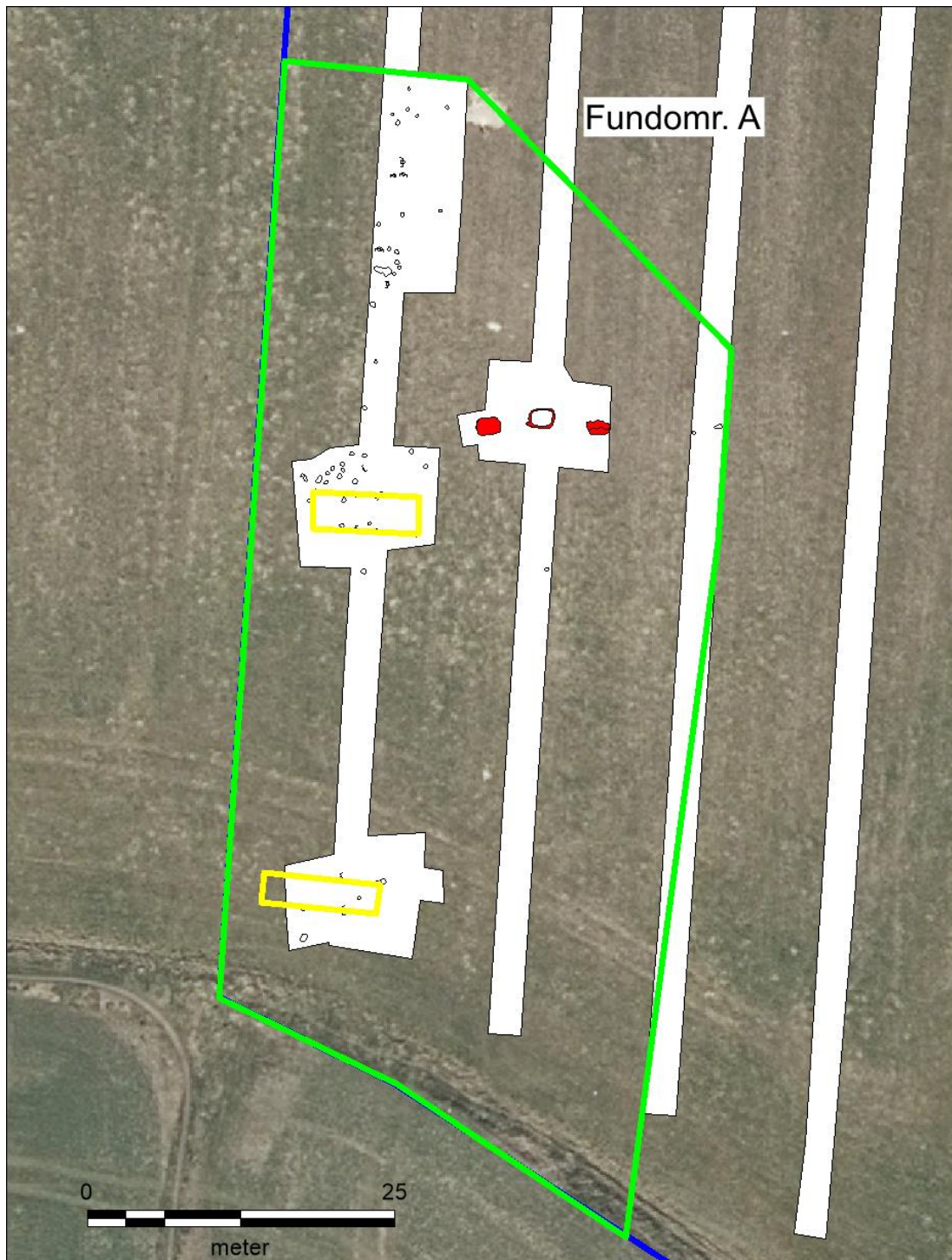
Beskrivelser
<p>Kort beskrivelse af fund:</p> <p>Under forundersøgelsen blev der registreret bebyggelse og grave fra oldtiden i to fundområder:</p> <p>Fundområde A – 2.875 m².</p> <p>I fundområde A (se figur 1) blev der registreret to treskibede langhuse, enkelte mindre gruber, spredte stolpehuller og tre jordfæstegrave. Under udgravning af den østlige halvdel af grav A12 blev der fundet gravgaver i form af to lerkar.</p> <p>Fundområde A indstilles til udgravning og kan derfor ikke frigives til byggemodning.</p> <p>Fundområde B – 140 m²:</p> <p>I fundområde B blev der fundet et treskibet langhus med en tilhørende grube.</p>



Alle anlæg i fundområde B blev udgravet under forundersøgelsen, og fundområdet kan derfor frigives til udstykning.

Kort beskrivelse af frigivelser (jf. kortbilag):

På figur 2 ses forundersøgelsesarealet (blå) og de to fundområder (grøn). Fundområde A indstilles til udgravning og kan ikke frigives til byggemodning. Det resterende forundersøgelsesareal, inklusive fundområde B, kan frigives til udstykning.



Figur 1. Oversigtskort over fundområde A (grøn) med huse (gul) og grave (rød). Søgegrøfter og udvidelser er markeret med hvid. Fundområde A indstilles til udgravning og kan derfor ikke frigives. Baggrund: Ortofoto 2018 © Kort- og Matrikelstyrelsen.



Figur 2. Oversigtskort over det forundersøgte areal (blå) med fundområder (grøn) og søgegrøfter og udvidelser (hvid). Fundområde A indstilles til udgravning, mens det resterende areal kan frigives. Baggrund: Ortofoto 2018 © Kort- og Matrikelstyrelsen.