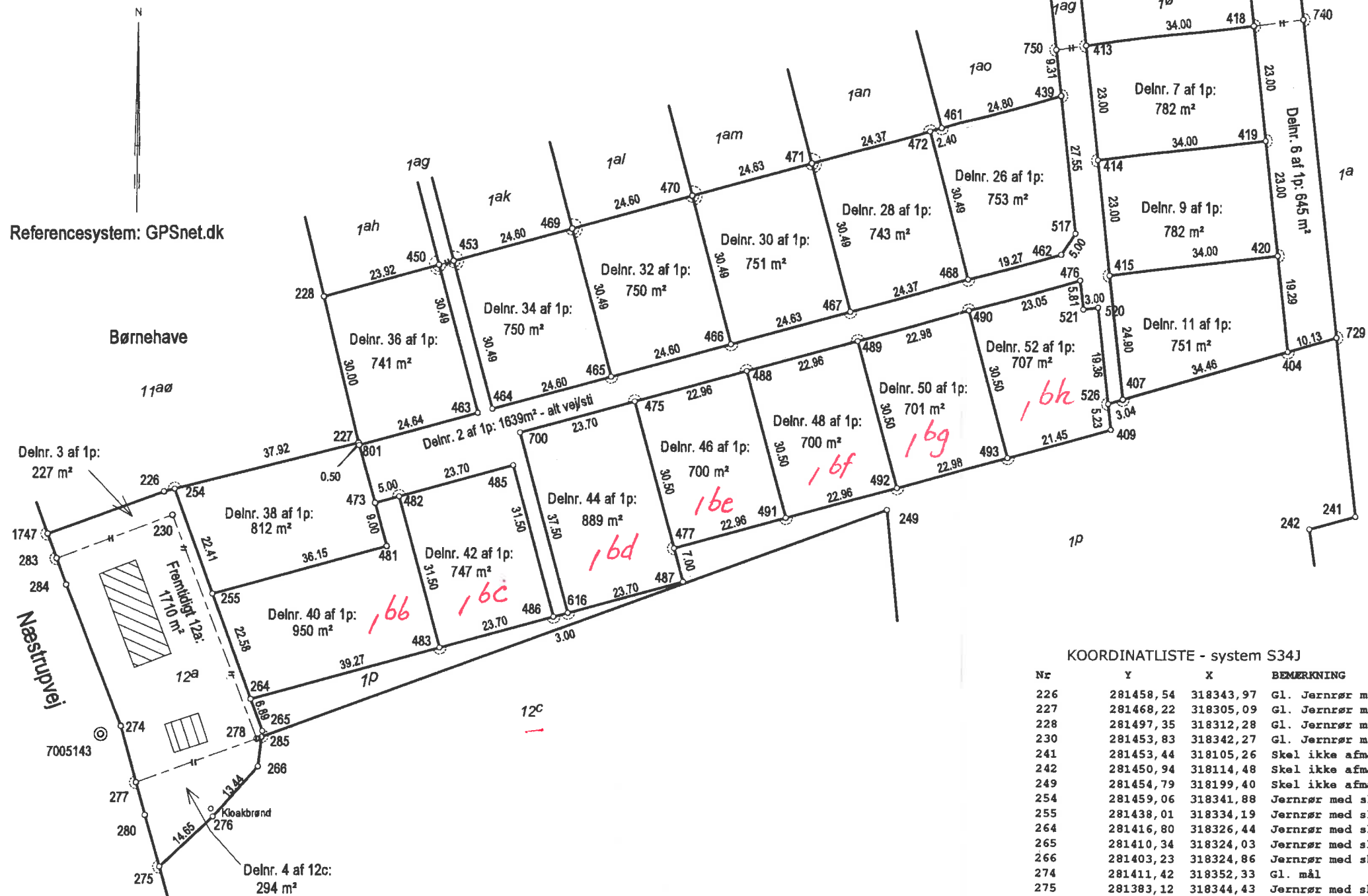


Ifølge lovbekendtgørelse nr. 494 af 12.6.2003 er den, som flytter, borttager, beskadiger eller ødelægger et kendeligt skelmærke eller et varigt mærke for opmåling, pligtig til at betale udgifterne ved dets genanbringelse, og kan idømmes bøde, jf. § 48.



KOORDINATLISTE - system S34J

Nr	Y	X	BEMERKNING	Nr	Y	X	BEMERKNING
226	281458,54	318343,97	Gl. Jernrør m. skeltegr	467	281494,43	318207,06	Jernrør med skeltegn
227	281468,22	318305,09	Gl. Jernrør m. skeltegr	468	281500,84	318183,54	Jernrør med skeltegn
228	281497,35	318312,28	Gl. Jernrør m. skeltegr	469	281510,90	318262,57	Gl. Jernrør m. skeltegn
230	281453,83	318342,27	Gl. Jernrør m. skeltegr	470	281517,37	318238,84	Gl. Jernrør m. skeltegn
241	281453,44	318105,26	Skel ikke afmærket	471	281523,85	318215,08	Gl. Jernrør m. skeltegn
242	281450,94	318114,48	Skel ikke afmærket	472	281530,26	318191,56	Jernrør med skeltegn
249	281454,79	318199,40	Skel ikke afmærket	473	281456,21	318301,66	Jernrør med skeltegn
254	281459,06	318341,88	Jernrør med skeltegn	475	281476,56	318249,79	Jernrør med skeltegn
255	281438,01	318334,19	Jernrør med skeltegn	476	281500,75	318161,07	Jernrør med skeltegn
264	281416,80	318326,44	Jernrør med skeltegn	477	281447,14	318241,76	Jernrør med skeltegn
265	281410,34	318324,03	Jernrør med skeltegn	481	281447,52	318299,29	Jernrør med skeltegn
266	281403,23	318324,86	Jernrør med skeltegn	482	281457,52	318296,83	Jernrør med skeltegn
274	281411,42	318352,33	Gl. mål	483	281427,13	318288,55	Jernrør med skeltegn
275	281383,12	318344,43	Jernrør med skeltegn	485	281463,75	318273,97	Jernrør med skeltegn
276	281393,20	318333,80	Jernrør med skeltegn	486	281433,36	318265,68	Jernrør med skeltegn
277	281400,09	318349,20	Gl. mål	487	281440,39	318239,92	Jernrør med skeltegn
278	281408,82	318325,16	Gl. mål	488	281482,60	318227,63	Jernrør med skeltegn
280	281393,48	318347,38	Gl. mål	489	281488,64	318205,48	Jernrør med skeltegn
283	281445,20	318365,46	Gl. Jernrør m. skeltegr	490	281494,69	318183,31	Jernrør med skeltegn
284	281439,90	318363,51	Gl. mål	491	281453,18	318219,61	Jernrør med skeltegn
285	281409,18	318324,16	Skel ikke afmærket	492	281459,22	318197,46	Jernrør med skeltegn
404	281486,41	318119,15	Jernrør med skeltegn	493	281465,26	318175,29	Jernrør med skeltegn
407	281476,93	318152,28	Jernrør med skeltegn	517	281510,05	318162,15	Jernrør med skeltegn
409	281470,90	318154,60	Jernrør med skeltegn	520	281495,32	318157,43	Jernrør med skeltegn
413	281547,35	318160,43	Gl. Jernrør m. skeltegr	521	281494,98	318160,41	Jernrør med skeltegn
414	281524,51	318157,79	Jernrør med skeltegn	526	281476,09	318155,20	Jernrør med skeltegn
415	281501,66	318155,14	Jernrør med skeltegn	616	281434,15	318262,79	Jernrør med skeltegn
418	281551,27	318126,66	Gl. Jernrør m. skeltegr	700	281470,33	318272,65	Jernrør med skeltegn
419	281528,42	318124,01	Jernrør med skeltegn	729	281489,20	318109,40	Jernrør med skeltegn
420	281505,57	318121,37	Jernrør med skeltegn	740	281552,41	318116,72	Gl. Jernrør m. skeltegn
439	281537,41	318165,32	Gl. Jernrør m. skeltegr	750	281546,67	318166,39	Gl. Jernrør m. skeltegn
450	281503,64	318289,20	Gl. Jernrør m. skeltegr	801	281467,74	318304,96	Jernrør med skeltegn
453	281504,43	318286,31	Gl. Jernrør m. skeltegr	1747	281450,14	318367,27	Gl. Jernrør m. skeltegn
461	281530,89	318189,25	Gl. Jernrør m. skeltegr	7005141	281745,48	318512,80	Fikspunkt
462	281505,91	318164,95	Jernrør med skeltegn	7005142	281645,21	318466,69	Fikspunkt
463	281474,23	318281,18	Jernrør med skeltegn	7005143	281409,82	318356,42	Fikspunkt
464	281475,01	318278,29	Jernrør med skeltegn	7005144	281075,58	318286,68	Fikspunkt
465	281481,48	318254,55	Jernrør med skeltegn	7005145	280918,71	318250,73	Fikspunkt
466	281487,95	318230,82	Jernrør med skeltegn	7005146	280798,78	318201,83	Fikspunkt

Udstykning Frejasvej, etape 2

Ejerlav: Sjørring By, Sjørring
 Kommune: Thisted Kommune
 Opmålt i: oktober 2009
 Målforshold: 1: 1000

Erik Dam
 Erik Dam

Landinspektør

Nellemann & Bjørnkjær
 v/ Erik Dam

Frederiksgade 5 - 7700 Thisted
 Tlf. 97 92 04 55 email: thisted@nb.dk

Dato: 2. oktober 2009

Signaturforklaring

--- : Blindt skel, der ikke bortfalder

Mål eller koordinater, der kun er til brug ved indlægningen på matrikelkortet, er angivet med klamme.

Mål eller koordinater, der er overført fra en sag, der tidligere er indsendt til Kort & Matrikelstyrelsen, er mærket med GL.

Andre signaturer:
 Se DS 104 og 198