

Signaturforklaring

Mål eller koordinater, der er overført fra en sag, der tidligere er indsendt til Geodatastyrelsen, er mærket med GI.

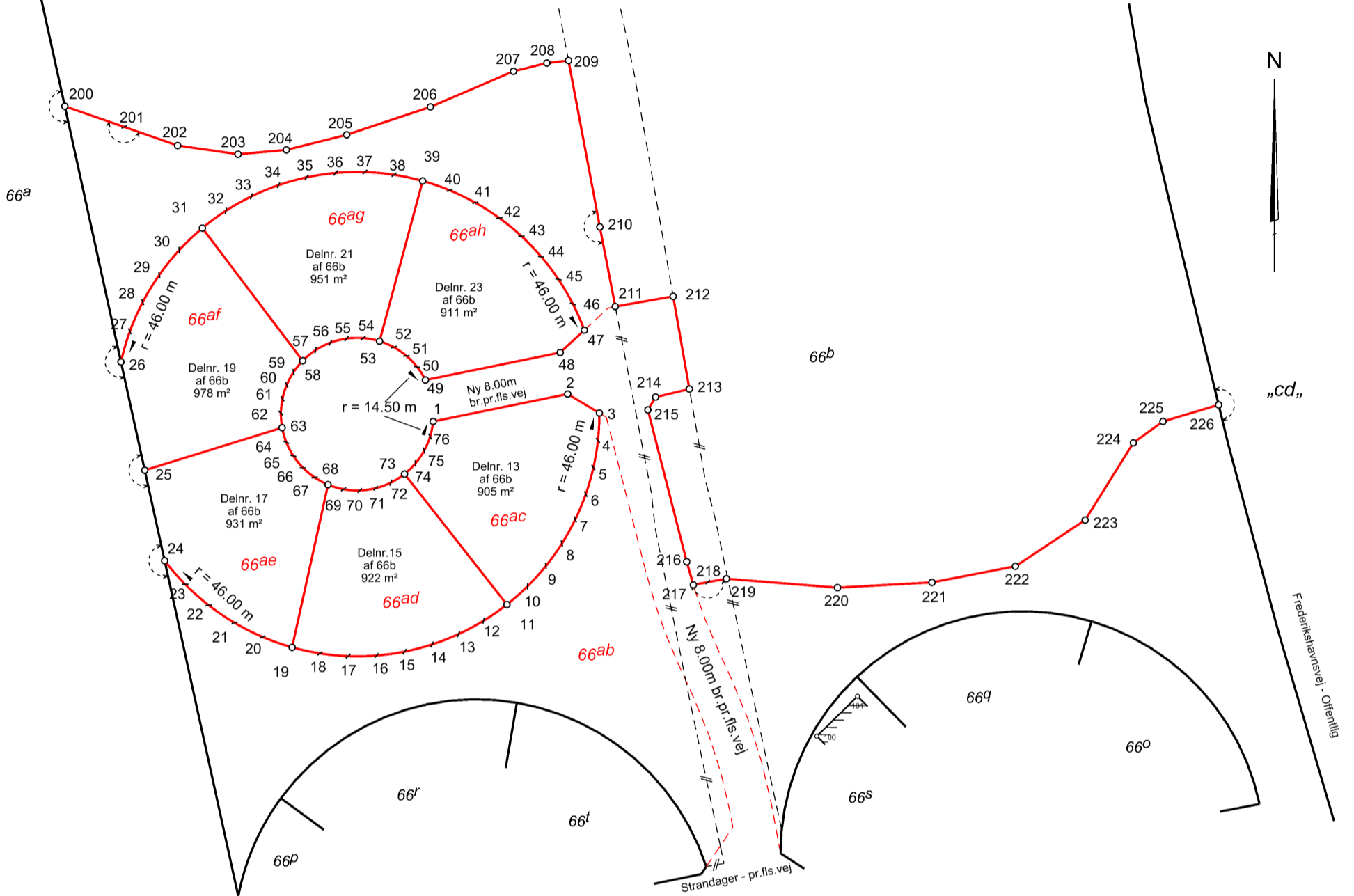
Mål eller koordinater, der kun er til brug ved indlægningen på matrikelkortet, er angivet med klamme.

Øvrige signaturer. Se DS 104 og 198

- : Nyt skel
- : Skel
- - - - - : Blindt skel
- // // : Skel, der bortfalder

Noter

Ifølge lovbekendtgørelse nr. 769 af 7. juni 2018 er den, som flytter, borttager eller ødelægger et kendeligt skelmærke eller et varigt mærke for opmåling, pligtig at betale udgifterne ved dets genanbringelse.



Koordinatliste - DKT M2 - Tilknyttet referencenet via GPSNet.dk

PKT.NR	E meter	N meter	Type	PKT.NR	E meter	N meter	Type	PKT.NR	E meter	N meter	Type
1	430507.05	1359566.60	Skel, J	36	430488.51	1359613.80	Skel, J - mellempunkt	71	430496.12	1359553.91	Skel, J - mellempunkt
2	430532.61	1359571.81	Skel, J	37	430494.08	1359613.96	Skel, J - mellempunkt	72	430499.01	1359554.97	Skel, J - mellempunkt
3	430538.63	1359568.19	Skel, J	38	430499.61	1359613.45	Skel, J - mellempunkt	73	430501.61	1359556.61	Skel, J
4	430538.36	1359562.98	Skel, J - mellempunkt	39	430505.05	1359612.28	Skel, J	74	430503.70	1359558.64	Skel, J - mellempunkt
5	430537.50	1359557.82	Skel, J - mellempunkt	40	430510.18	1359610.51	Skel, J - mellempunkt	75	430505.35	1359561.05	Skel, J - mellempunkt
6	430536.06	1359552.80	Skel, J - mellempunkt	41	430515.06	1359608.15	Skel, J - mellempunkt	76	430506.48	1359563.74	Skel, J - mellempunkt
7	430534.05	1359547.97	Skel, J - mellempunkt	42	430519.63	1359605.23	Skel, J - mellempunkt	100	430579.96	1359506.82	Bygningshjørne
8	430531.52	1359543.41	Skel, J - mellempunkt	43	430523.82	1359601.80	Skel, J - mellempunkt	101	430587.69	1359514.39	Bygningshjørne
9	430528.48	1359539.15	Skel, J - mellempunkt	44	430527.58	1359597.90	Skel, J - mellempunkt	200	430437.05	1359626.46	Skel, J
10	430524.98	1359535.28	Skel, J - mellempunkt	45	430530.86	1359593.58	Skel, J - mellempunkt	201	430448.34	1359622.54	Skel, J - mellempunkt
11	430521.06	1359531.82	Skel, J	46	430533.60	1359588.90	Skel, J - mellempunkt	202	430458.49	1359619.01	Skel, J - grøftekant
12	430516.63	1359528.74	Skel, J - mellempunkt	47	430535.78	1359583.94	Skel, J	203	430469.96	1359617.35	Skel, J - grøftekant
13	430511.87	1359526.20	Skel, J - mellempunkt	48	430531.19	1359579.68	Skel, J	204	430479.15	1359618.18	Skel, J - grøftekant
14	430506.84	1359524.24	Skel, J - mellempunkt	49	430505.58	1359574.47	Skel, J	205	430490.61	1359621.04	Skel, J - grøftekant
15	430501.62	1359522.87	Skel, J - mellempunkt	50	430504.01	1359576.94	Skel, J - mellempunkt	206	430506.52	1359626.34	Skel, J - grøftekant
16	430496.28	1359522.13	Skel, J - mellempunkt	51	430501.98	1359579.05	Skel, J - mellempunkt	207	430522.32	1359633.11	Skel, J - grøftekant
17	430490.89	1359522.02	Skel, J - mellempunkt	52	430499.56	1359580.71	Skel, J - mellempunkt	208	430528.66	1359634.68	Skel, J - grøftekant
18	430485.52	1359522.54	Skel, J - mellempunkt	53	430496.86	1359581.84	Skel, J	209	430532.76	1359635.15	Skel, J
19	430480.24	1359523.69	Skel, J	54	430493.75	1359582.44	Skel, J - mellempunkt	210	430538.73	1359603.54	Skel, J
20	430474.62	1359525.66	Skel, J - mellempunkt	55	430490.59	1359582.34	Skel, J - mellempunkt	211	430541.66	1359588.43	Skel, J
21	430469.30	1359528.34	Skel, J - mellempunkt	56	430487.52	1359581.56	Skel, J - mellempunkt	212	430552.66	1359590.35	Skel, J
22	430464.37	1359531.69	Skel, J - mellempunkt	57	430484.69	1359580.13	Skel, J - mellempunkt	213	430555.74	1359572.75	Skel, J
23	430459.92	1359535.65	Skel, J - mellempunkt	58	430482.25	1359578.12	Skel, J	214	430549.31	1359571.22	Skel, J
24	430456.01	1359540.15	Skel, J	59	430480.51	1359575.97	Skel, J - mellempunkt	215	430547.85	1359568.80	Skel, J
25	430452.24	1359557.32	Skel, J	60	430479.22	1359573.54	Skel, J - mellempunkt	216	430555.23	1359539.95	Skel, J
26	430447.72	1359577.91	Skel, J	61	430478.41	1359570.90	Skel, J - mellempunkt	217	430556.50	1359535.55	Skel, J
27	430449.41	1359583.72	Skel, J - mellempunkt	62	430478.11	1359568.16	Skel, J - mellempunkt	218	430559.24	1359536.07	Skel, J - mellempunkt
28	430451.85	1359589.26	Skel, J - mellempunkt	63	430478.34	1359565.41	Skel, J	219	430562.79	1359536.72	Skel, J - grøftekant
29	430455.00	1359594.44	Skel, J - mellempunkt	64	430479.14	1359562.63	Skel, J - mellempunkt	220	430583.89	1359535.02	Skel, J - grøftekant
30	430458.80	1359599.15	Skel, J - mellempunkt	65	430480.47	1359560.06	Skel, J - mellempunkt	221	430601.85	1359536.02	Skel, J - grøftekant
31	430463.19	1359603.32	Skel, J	66	430482.29	1359557.80	Skel, J - mellempunkt	222	430617.69	1359539.08	Skel, J - grøftekant
32	430467.67	1359606.62	Skel, J - mellempunkt	67	430484.52	1359555.95	Skel, J - mellempunkt	223	430630.96	1359547.87	Skel, J - grøftekant
33	430472.51	1359609.35	Skel, J - mellempunkt	68	430487.07	1359554.58	Skel, J	224	430640.11	1359562.54	Skel, J - grøftekant
34	430477.65	1359611.48	Skel, J - mellempunkt	69	430490.02	1359553.72	Skel, J - mellempunkt	225	430645.74	1359566.61	Skel, J - grøftekant
35	430483.01	1359612.97	Skel, J - mellempunkt	70	430493.08	1359553.49	Skel, J - mellempunkt	226	430656.32	1359569.75	Skel, J - grøftekant

MÅLEBLAD

Matr.nr. : 66b  
 Ejerlav : Sæby Markjorder  
 Ejerlavskode : 2004652  
 Kommune : Frederikshavn Kommune  
 Opmålingsdistrikt : 200-46  
 Frederikshavnsvej 101A, 9300 Sæby

Anders Brønnum  
 Landinspektør

*Anders Brønnum*

Landinspektørfirmaet LE34 Frederikshavn

Skippergade 32  
 9900 Frederikshavn  
 +45 9842 0088  
 frederikshavn@le34.dk  
 www.le34.dk

Marts 2020	19.03.2020	420 x 297	1:1000
OPMÅLT	UDARBEJDET	FORMAT	MÅLFORHOLD

2002465 2002465-001-003 1

PROJEKTNR. TEGNINGNUMMER | UDG.