





Signaturforklaring

Mål eller koordinater, der er overført fra en sag, der tidligere er indsendt til Geodatastyrelsen, er mærket med GI.

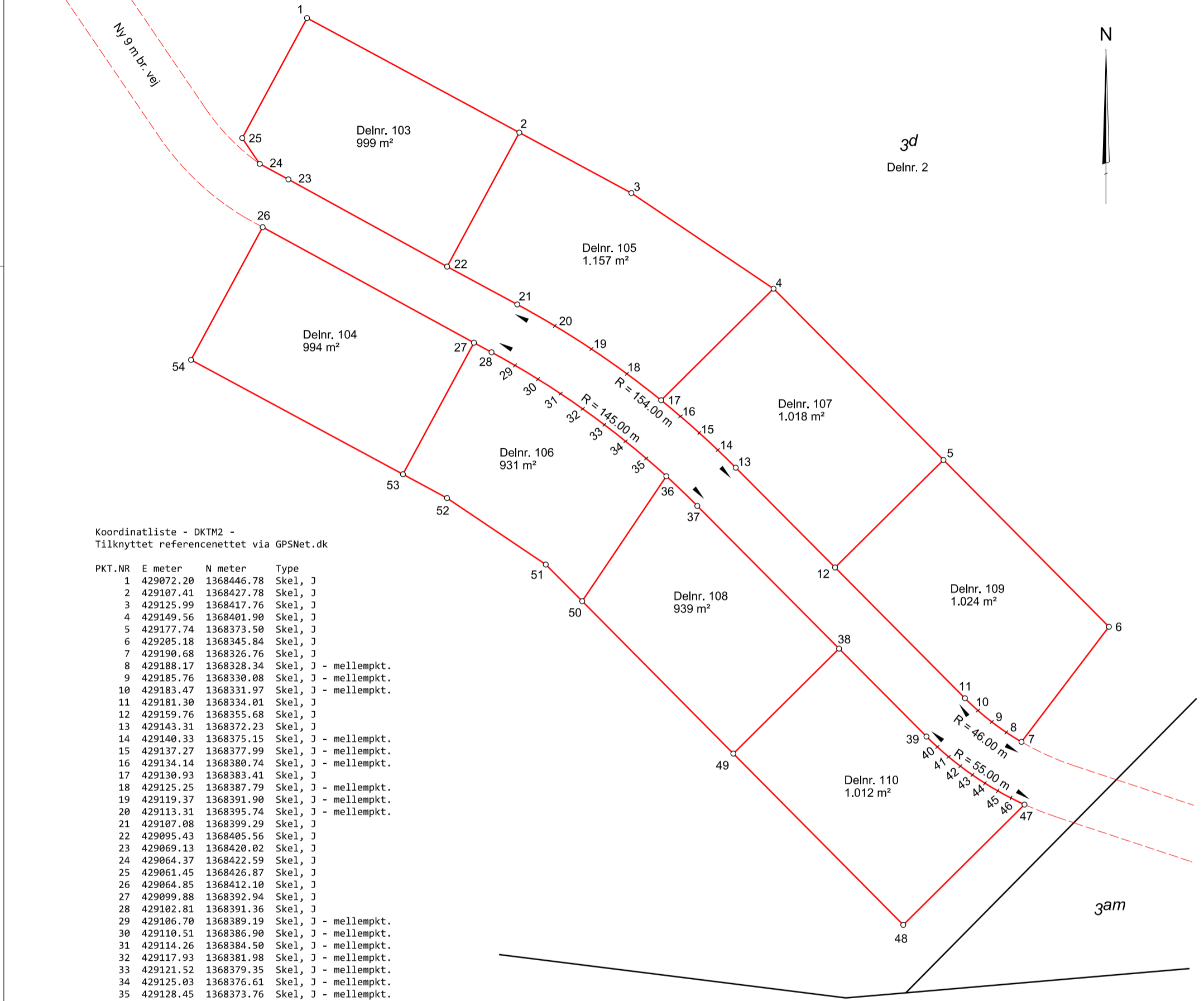
Mål eller koordinater, der kun er til brug ved indlægningen på matrikelkortet, er angivet med klamme.

Øvrige signaturer. Se DS 104 og 198

-  : Nyt skel
-  : Skel
-  : Blindt skel
-  : Skel, der bortfalder

Noter

Ifølge lovbekendtgørelse nr. 769 af 7. juni 2018 er den, som flytter, borttager eller ødelægger et kendeligt skelmærke eller et varigt mærke for opmåling, pligtig at betale udgifterne ved dets genanbringelse.



Koordinatliste - DKTM2 -
Tilknyttet referencenet via GPSNet.dk

PKT.NR	E meter	N meter	Type
1	429072.20	1368446.78	Skel, J
2	429107.41	1368427.78	Skel, J
3	429125.99	1368417.76	Skel, J
4	429149.56	1368401.90	Skel, J
5	429177.74	1368373.50	Skel, J
6	429205.18	1368345.84	Skel, J
7	429190.68	1368326.76	Skel, J
8	429188.17	1368328.34	Skel, J - mellempkt.
9	429185.76	1368330.08	Skel, J - mellempkt.
10	429183.47	1368331.97	Skel, J - mellempkt.
11	429181.30	1368334.01	Skel, J
12	429159.76	1368355.68	Skel, J
13	429143.31	1368372.23	Skel, J
14	429140.33	1368375.15	Skel, J - mellempkt.
15	429137.27	1368377.99	Skel, J - mellempkt.
16	429134.14	1368380.74	Skel, J - mellempkt.
17	429130.93	1368383.41	Skel, J
18	429125.25	1368387.79	Skel, J - mellempkt.
19	429119.37	1368391.90	Skel, J - mellempkt.
20	429113.31	1368395.74	Skel, J - mellempkt.
21	429107.08	1368399.29	Skel, J
22	429095.43	1368405.56	Skel, J
23	429069.13	1368420.02	Skel, J
24	429064.37	1368422.59	Skel, J
25	429061.45	1368426.87	Skel, J
26	429064.85	1368412.10	Skel, J
27	429099.88	1368392.94	Skel, J
28	429102.81	1368391.36	Skel, J
29	429106.70	1368389.19	Skel, J - mellempkt.
30	429110.51	1368386.90	Skel, J - mellempkt.
31	429114.26	1368384.50	Skel, J - mellempkt.
32	429117.93	1368381.98	Skel, J - mellempkt.
33	429121.52	1368379.35	Skel, J - mellempkt.
34	429125.03	1368376.61	Skel, J - mellempkt.
35	429128.45	1368373.76	Skel, J - mellempkt.
36	429131.78	1368370.81	Skel, J
37	429136.92	1368365.88	Skel, J
38	429160.44	1368342.23	Skel, J
39	429174.93	1368327.65	Skel, J
40	429176.72	1368325.93	Skel, J - mellempkt.
41	429178.59	1368324.29	Skel, J - mellempkt.
42	429180.53	1368322.74	Skel, J - mellempkt.
43	429182.55	1368321.28	Skel, J - mellempkt.
44	429184.62	1368319.91	Skel, J - mellempkt.
45	429186.76	1368318.63	Skel, J - mellempkt.
46	429188.95	1368317.45	Skel, J - mellempkt.
47	429191.19	1368316.38	Skel, J
48	429171.08	1368296.42	Skel, J
49	429142.90	1368324.83	Skel, J
50	429117.83	1368350.09	Skel, J
51	429111.79	1368356.17	Skel, J
52	429095.43	1368367.19	Skel, J
53	429088.12	1368371.13	Skel, J
54	429052.98	1368390.09	Skel, J

MÅLEBLAD 2

Matr.nr. : 3d
 Ejerlav : Den mellemste Del, Flade
 Ejerlavskode : 530453
 Kommune : Frederikshavn Kommune
 Opmålingsdistrikt : 53-04

Anders Brønnum
 Landinspektør



Landinspektørfirmaet LE34 Frederikshavn

Skippergade 32
 9900 Frederikshavn
 +45 9842 0088
 frederikshavn@le34.dk
 www.le34.dk

Maj 2020	26.05.2020	420 x 297	1:700
OPMÅLT	UDARBEJDET	FORMAT	MÅLFORHOLD

2004445 2004445-006-004 1
 PROJEKTNR. TEGNINGNUMMER | UDG.